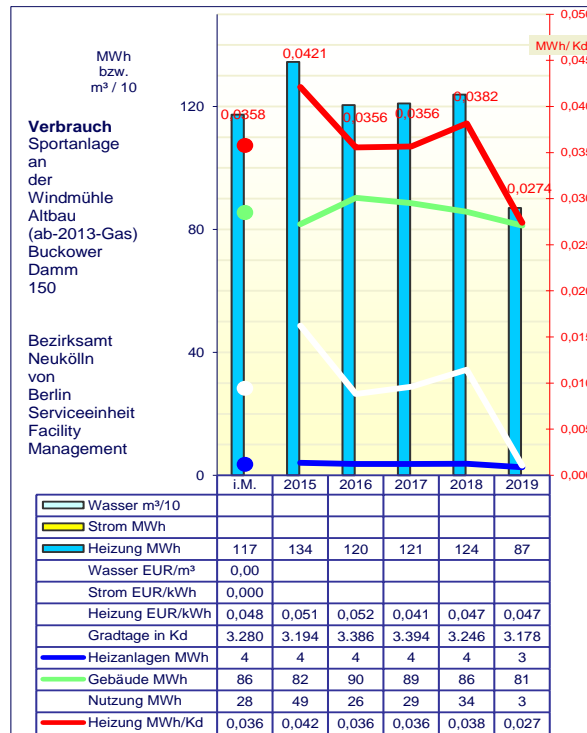
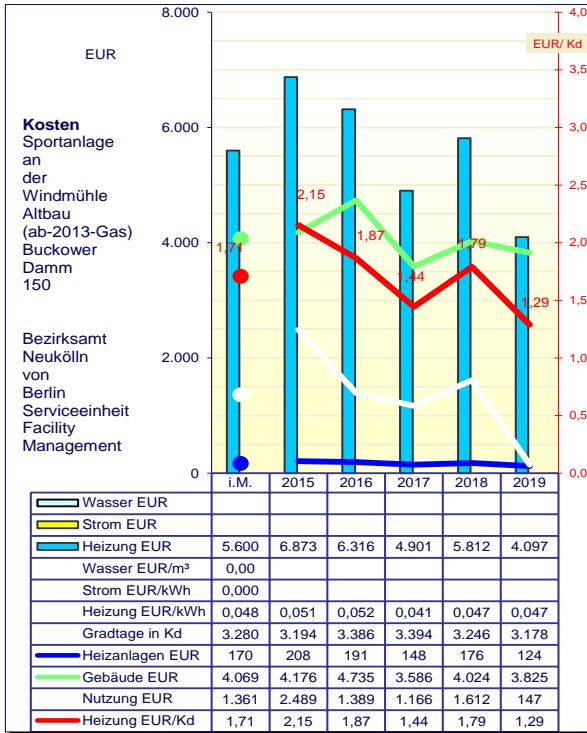




Gebäude-Energie-Daten erfassen verwalten auswerten



Abkürzungen: T=Tausend, G=Giga, M=Mega, k=Kilo, W=Watt, h=Stunde, m³=Kubikmeter, Kd=Kelvinday, i.M.=im Mittel, ZSH=Zählersammelheizung, MS=Mittelspannung, DF=Dachfläche, VP=Versiegelte Fläche... Es ist 1 MWh = 1.000 kWh

Ingenieurtechnische Energieprüfung der Gebäude: Die Umwelt und die Ressourcen werden nur physikalisch geschont! Beachten Sie hierfür die Grafik 'Verbrauch'.
Eine Einsparung berechnet sich aus den obigen Tabellen als Rückwärtsdifferenz zum Vorjahr. Bei Heizung ist die rote Kurve besonders gut geeignet, da klimunabhängig.
Hinweis zu den Kosten und dem Verbrauch: Die Kosten und der Verbrauch sind nur bedingt vergleichbar, da in den Kosten sich die Tarife gestaltend auswirken (EUR/ Verbrauch). Ändert sich der Tarif nicht, so ist der Trend in beiden Diagrammen gleich! Bei Heizung ist EUR / Kd = Kosten pro Gradtag mit Kd: 1 Kelvinday = 1 Gradtag (siehe rote Kurve).
Hinweis zu den Heizwärmedetails: Die Heizwärme wird per Bilanzgleichung $Q_N = \eta \cdot E_p - Q_k$ berechnet, also Q_N ist die Gebäudenutzung incl. Regelung etc. und die ist gleich dem Anlagenwirkungsgrad mal Verbrauch minus dem klimunabhängigen Gebäudeverlust (G20-Gradtage: hochzeiten auf 20°C mit 10h Nachtabsenkung). Wird klimagemäß geheizt, so sollte die Nutzung ungefähr konstant sein, d.h. der Verbrauch 'Heizung' und der Verlust 'Gebäude' ist nur vom Klima abhängig, andernfalls...
Weiteres finden Sie auf der WebSite www.gedeva.de/in/neukoelln sowie eine Hilfe zu den Diagrammen unter www.gedeva.de/texte/ihilfe.pdf

Energieausweis

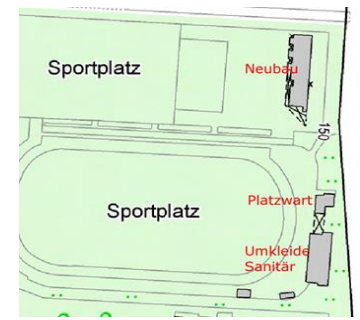
Name Sportanlage an der Windmühle
Altbau (ab-2013-Gas)
Straße Buckower Damm 150

Ort 12349
Filter Sport-Anlage

Gebäudedaten: 2019 (G19: EnEV-Typ-4)	
Bedarfsquote qH	1,99
qH = Q'h / Q'p,max	58,93 / 29,65 kWh/m³
Hüllfläche A / Ve	1.342 m² / 1.638 m³
NRI / BRI DIN277	1.711 / 2.426 m³
NGF/ BGF DIN277	731 / 817 m²
NGF =	26%HF+68%NF+6%VF+0%F
Leistung soll/ist	L(34K)=49 /70 kW

Heizwärmedetails: Gt(HGW): 3.178Kd 236d

Anlagenverlust	3,0 %
Anlagenquote qA	0,05 [+03%]
Gebäudequote qK	1,67 [+93%]
Nutzerquote qN	0,06 [+04%]
Gesamtquote qG	1,78
spez. Kosten	5,60 EUR/NGF... 2,50 EUR/Ve
spez. Verbrauch	119 kWh/NGF... 53 kWh/Ve
Nutzeranzahl	
Verbrauchsart	
Zählstationen	B2-7GHT0008279783 [365] Gas



Bewertungen 2019...2015 für Nr.466:

Heizung: Therme
Warmwasser: A.O.Smith
Kaltwasser: aus Neubau
Strom: aus Neubau
2021 Sanierung geplant

Energieklasse: B 2007

Verbrauch pro NettoGrundfläche						
Heizung 119 kWh/(m²a)						
Strom kWh/(m²a)						
<100	200	300	400	500	600	700
A	B	C	D	E	F	G