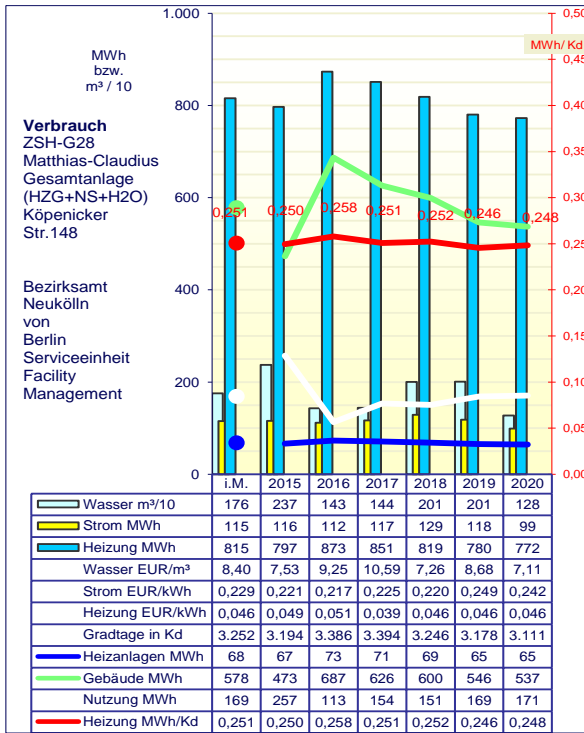
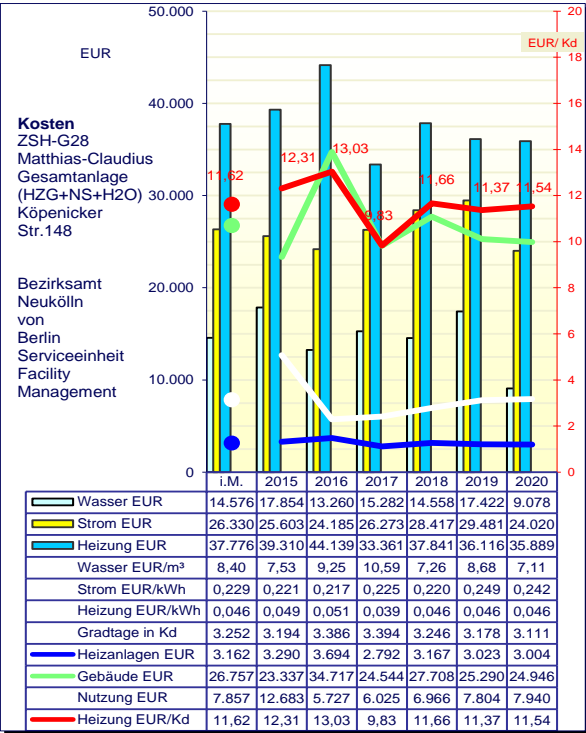




Gebäude-Energie-Daten erfassen verwalten auswerten



Abkürzungen: T=Tausend, G=Giga, M=Mega, k=Kilo, W=Watt, h=Stunde, m³=Kubikmeter, Kd=Kelvinday, i.M.=im Mittel, ZSH=ZählersammelHeizung, MS=Mittelspannung, DF=Dachfläche, VP=Versiegelte Fläche... Es ist 1 MWh = 1.000 kWh

Ingenieurtechnische Energieprüfung der Gebäude: Die Umwelt und die Ressourcen werden nur physikalisch geschont! Beachten Sie hierfür die Grafik 'Verbrauch'.
Eine Einsparung berechnet sich aus den obigen Tabellen als Rückwärtsdifferenz zum Vorjahr. Bei Heizung ist die rote Kurve besonders gut geeignet, da klimunabhängig.
Hinweis zu den Kosten und dem Verbrauch: Die Kosten und der Verbrauch sind nur bedingt vergleichbar, da in den Kosten sich die Tarife gestaltend auswirken (EUR/Verbrauch). Ändert sich der Tarif nicht, so ist der Trend in beiden Diagrammen gleich! Bei Heizung ist EUR / Kd = Kosten pro Gradtag mit Kd: 1 Kelvinday = 1 Gradtag (siehe rote Kurve).
Hinweis zu den Heizwärmedetails: Die Heizwärme wird per Bilanzgleichung $Q_N = \eta \cdot E_p - Q_K$ berechnet, also Q_N ist die Gebäudenutzung incl. Regelung etc. und die ist gleich dem Anlagenwirkungsgrad mal Verbrauch minus dem klimunabhängigen Gebäudeverlust (G20-Gradtage: hochheizen auf 20°C mit 10h Nachtabsenkung). Wird klimagemäß geheizt, so sollte die Nutzung ungefähr konstant sein, d.h. der Verbrauch 'Heizung' und der Verlust 'Gebäude' ist nur vom Klima abhängig, andernfalls...
Weiteres finden Sie auf der WebSite www.gedeva.de/in/neukoelln sowie eine Hilfe zu den Diagrammen unter www.gedeva.de/texte/ihilfe.pdf

Energieausweis

Name ZSH-G28 Matthias-Claudius
Gesamtanlage (HZG+NS+H2O)
Straße Köpenicker Str.148

Ort 12355

Filter S-

Gebäudedaten:	2020 (G19: EnEV-Typ-4)
Bedarfsquote qH	1,61
qH = Q'h / Q'p,max	34,66 / 21,59 kWh/m³
Hüllfläche A / Ve	9.246 m² / 19.057 m³
NRI / BRI DIN277	22.817 / 29.380 m³
NGF/ BGF DIN277	6.701 / 7.869 m²
NGF =	37%NMF+40%NNF+20%VF +2%FF
Leistung soll/ist	1(34K)=407 / 725 kW

Heizwärmedetails:	Gt(HGW): 3.111Kd 230d
Anlagenverlust	8,4 %
Anlagenquote qA	0,16 [+08%]
Gebäudequote qK	1,30 [+70%]
Nutzerquote qN	0,42 [+22%]
Gesamtquote qG	1,88
spez. Kosten	5,36 EUR/NGF...1,88 EUR/Ve
spez. Verbrauch	115 kWh/NGF...41 kWh/Ve

Nutzeranzahl

Verbrauchsart Gas RegenWasser AbWasser FrischWasser NS

Zählstationen A9-604300279[366]Gas A9-604300279-KR[366]Gas 1321m²VF[170]RegenWasser 3088m²DF[170]RegenWasser A5-166508804_QN10[366]AbWasser B5-166508814[366]AbWasser C9-26251238_QN2,5-3[170]AbWasser P3-802-021010249[170]AbWasser Q3-802-021010248[170]AbWasser R3-802-021010243[170]AbWasser V2-802-021010245[366]AbWasser



Bewertungen 2020...2015 für Nr.1346:

Heizung, Strom: Gesamtanlage
Wasser: eig. Zähler in Mobile Klassen

