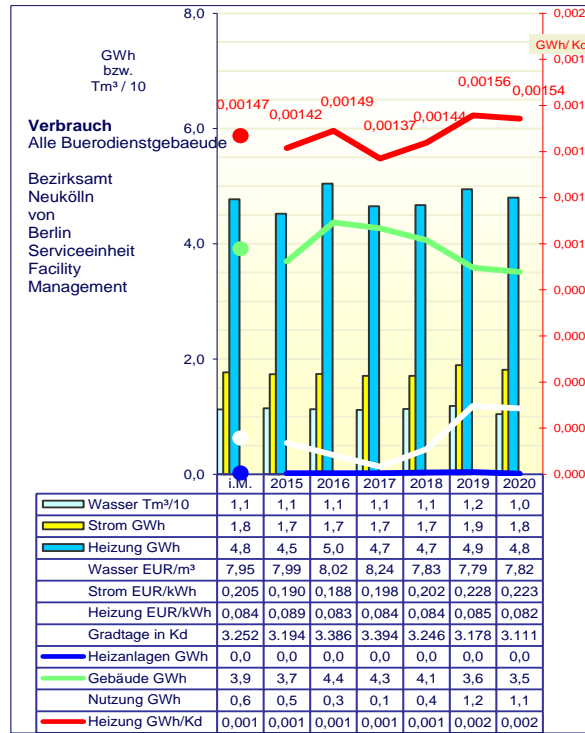
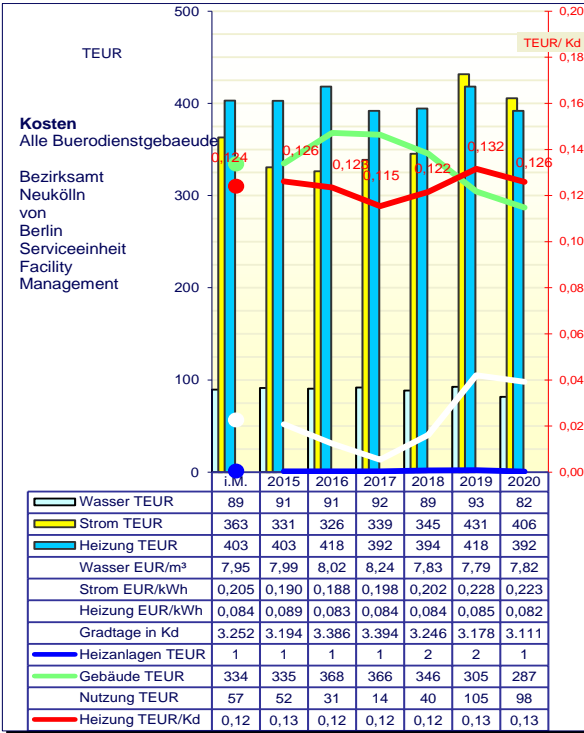




Gebäude-Energie-Daten erfassen verwalten auswerten



Abkürzungen: T=Tausend, G=Giga, M=Mega, k=Kilo, W=Watt, h=Stunde, m³=Kubikmeter, Kd=Kelvinday, i.M.=im Mittel, ZSH=Zählersammelheizung, MS=Mittelspannung, DF=Dachfläche, VP=Versiegelte Fläche... Es ist 1 MWh = 1.000 kWh

Ingenieurenergetische Energieprüfung der Gebäude: Die Umwelt und die Ressourcen werden nur physikalisch geschont! Beachten Sie hierfür die Grafik 'Verbrauch'.
 Eine Einsparung berechnet sich aus den obigen Tabellen als Rückwärtsdifferenz zum Vorjahr. Bei Heizung ist die rote Kurve besonders gut geeignet, da klimaabhängig.
Hinweis zu den Kosten und dem Verbrauch: Die Kosten und der Verbrauch sind nur bedingt vergleichbar, da in den Kosten sich die Tarife gestaltend auswirken (EUR/ Verbrauch).
 Ändert sich der Tarif nicht, so ist der Trend in beiden Diagrammen gleich! Bei Heizung ist EUR / Kd = Kosten pro Gradtag mit Kd: 1 Kelvinday = 1 Gradtag (siehe rote Kurve).
Hinweis zu den Heizwärmedetails: Die Heizwärme wird per Bilanzgleichung $Q_N = \eta \cdot E_p - Q_K$ berechnet, also Q_N ist die Gebäudenutzung incl. Regelung etc. und die ist gleich dem Anlagenwirkungsgrad mal Verbrauch minus dem klimaabhängigen Gebäudeverlust (G20-Gradtage: hochheizen auf 20°C mit 10h Nachtabsenkung).
 Wird klimagemäß geheizt, so sollte die Nutzung ungefähr konstant sein, d.h. der Verbrauch 'Heizung' und der Verlust 'Gebäude' ist nur vom Klima abhängig, andernfalls...
 Weiteres finden Sie auf der WebSite www.gedeva.de/in/neukoelln sowie eine Hilfe zu den Diagrammen unter www.gedeva.de/texte/ihilfe.pdf

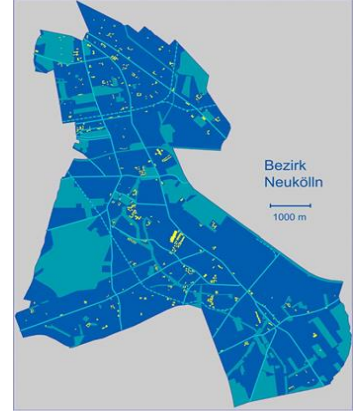
Energieausweis

Name BDG
 Straße Buerodienstgebäude

Filter	BDG
Gebäudedaten: 2020 (G19: EnEV-Typ-4)	
Bedarfsquote qH	1,30
qH = Q'h / Q'p,max	22,97 / 17,60 kWh/m³
Hüllfläche A / Ve	68.785 m² / 215.043 m³
NRI / BRI DIN277	173.345 / 238.458 m³
NGF/ BGF DIN277	51.223 / 62.199 m²
NGF =	57%NHF+10%NMF+29%VF +3%FF
Leistung soll/ist	L(34K)=3.476 / 2.457 kW

Heizwärmedetails: Gt(HGW): 3.111Kd 230d	
Anlagenverlust	-
Anlagenquote qA	[+00%]
Gebäudequote qK	0,93 [+73%]
Nutzerquote qN	0,30 [+24%]
Gesamtquote qG	1,23
spez. Kosten	7,65 EUR/NGF...1,82 EUR/Ve
spez. Verbrauch	94 kWh/NGF...22 kWh/Ve

Nutzeranzahl
 Verbrauchsart
 Zählstationen



2020: Buerodienstgebäude

Verbrauchsänderungen zum Vorjahr:

- 0,144 Wasser Tm³/10
- 0,080 Strom GWh
- 0,147 Heizung GWh
- 0,000 Heizung GWh/Kd
- 0,026 Heizanlagen GWh
- 0,076 Gebäude GWh
- 0,044 Nutzung GWh

