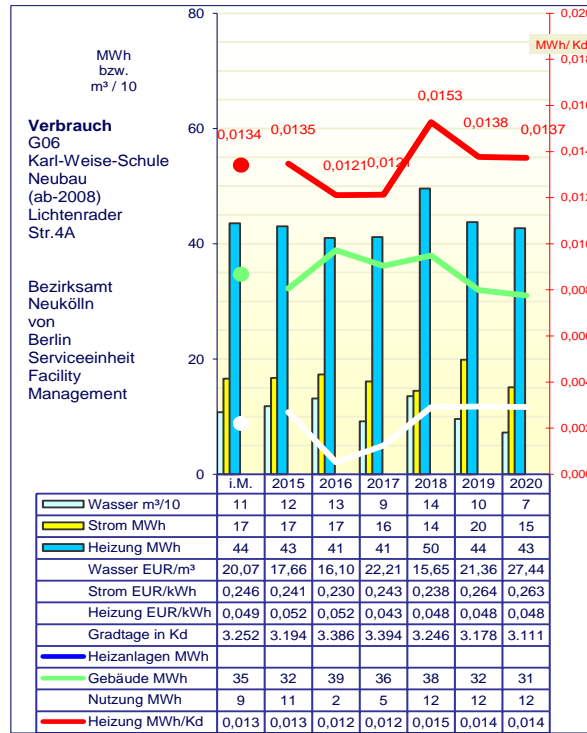
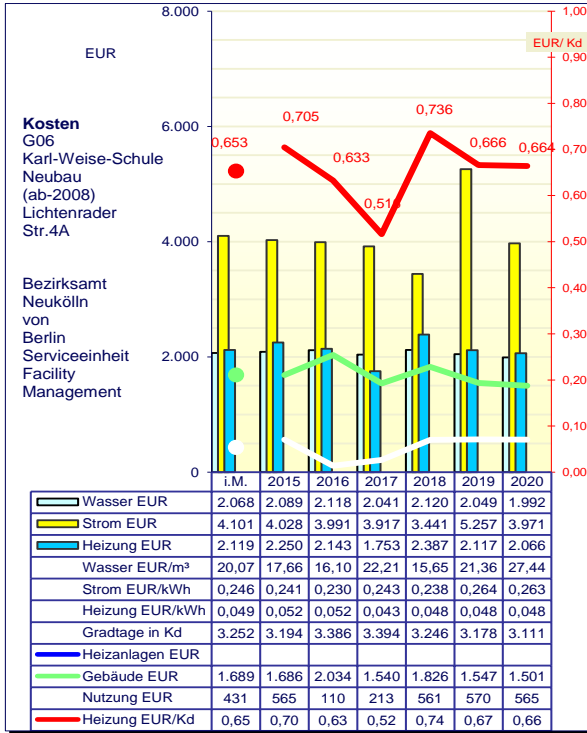




Gebäude-Energie-Daten erfassen verwalten auswerten



Abkürzungen: T=Tausend, G=Giga, M=Mega, k=Kilo, W=Watt, h=Stunde, m³=Kubikmeter, Kd=Kelvinday, i.M.=im Mittel, ZSH=Zählersammelheizung, MS=Mittelspannung, DF=Dachfläche, VP=Versiegelte Fläche... Es ist 1 MWh = 1.000 kWh

Ingenieurechnische Energieprüfung der Gebäude: Die Umwelt und die Ressourcen werden nur physikalisch geschont! Beachten Sie hierfür die Grafik 'Verbrauch'.
Eine Einsparung berechnet sich aus den obigen Tabellen als Rückwärtsdifferenz zum Vorjahr. Bei Heizung ist die rote Kurve besonders gut geeignet, da klimunabhängig.
Hinweis zu den Kosten und dem Verbrauch: Die Kosten und der Verbrauch sind nur bedingt vergleichbar, da in den Kosten sich die Tarife gestaltend auswirken (EUR/ Verbrauch).
Bei Heizung ist EUR / Kd = Kosten pro Gradtag mit Kd: 1 Kelvinday = 1 Gradtag (siehe rote Kurve). Bei Wasser sind Kosten = Ab-, Frisch-, Regenwasser und Verbrauch in m³ = Frischwasser.
Hinweis zu den Heizwärmedetails: Die Heizwärme wird per Bilanzgleichung $Q_N = \eta \cdot E_p - Q_k$ berechnet, also Q_N ist die Gebäudenutzung incl. Regelung etc. und die ist gleich dem Anlagenwirkungsgrad mal Verbrauch minus dem klimunabhängigen Gebäudeverlust (G20-Gradtage: hochheizen auf 20°C mit 10h Nachtabsenkung).
Wird klimagemäß geheizt, so sollte die Nutzung ungefähr konstant sein, d.h. der Verbrauch 'Heizung' und der Verlust 'Gebäude' ist nur vom Klima abhängig, andernfalls...
Weiteres finden Sie auf der WebSite www.gedeva-in-neukoelln.de sowie eine Hilfe zu den Diagrammen unter www.gedeva.de/texte/ihilfe.pdf

Energieausweis
Name G06 Karl-Weise-Schule Neubau
(ab-2008)
Straße Lichtenrader Str.4A

Ort 12049

Filter S-

Gebäudedaten: 2020 (G19: EnEV-Typ-4)	
Bedarfsquote qH	0,65
qH = Q'h / Q'p,max	14,94 / 23,13 kWh/m²
Hüllfläche A / Ve	1.502 m² / 2.736 m²
NRI / BRI DIN277	1.882 / 2.736 m²
NGF/ BGF DIN277	626 / 728 m²
NGF =	61%HF+6%NF+32%VF+1%F
Leistung soll/ist	L(34K)=33 / kW

Heizwärmedetails: Gt(HGW): 3.111Kd 230d	
Anlagenverlust	
Anlagenquote qA	
Gebäudequote qK	0,49 [+73%]
Nutzerquote qN	0,18 [+27%]
Gesamtquote qG	0,67
spez. Kosten	3,30 EUR/NGF...0,76 EUR/Ve
spez. Verbrauch	68 kWh/NGF...16 kWh/Ve
Nutzeranzahl	
Verbrauchsart	Gas Frischwasser NS

Zählstationen
A2-725482737_GAS-Sb06[366]Gas
A2-725482737-RR[366]Gas
A3-40400061_QN40[366]Frischwasser
A2-31269913[366]NS
A2-31269913-GR[366]NS



Bewertungen 2020...2015 für Nr.787:

Energieklasse:	A	2007
Verbrauch pro NettoGrundfläche		
Heizung	68 kWh/(m²a)	
Strom	24 kWh/(m²a)	
	<100	200 300 400 500 600 700
	A	B C D E F G